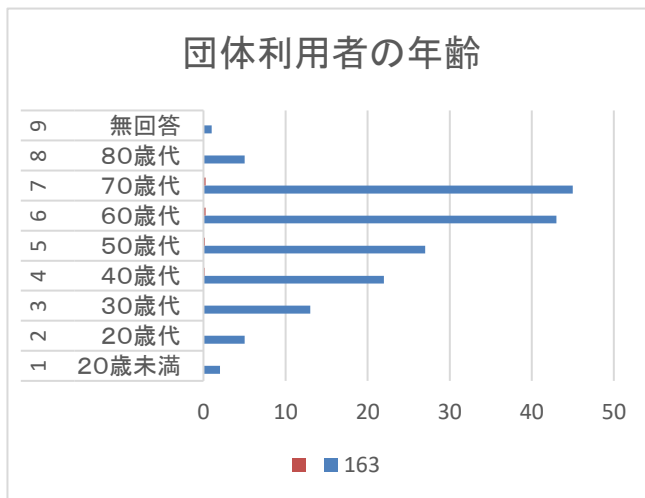


平成29年度「利用者アンケート(団体)集計」結果

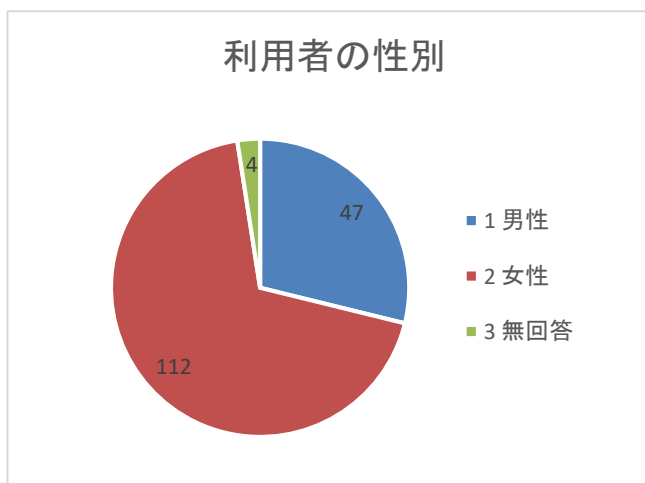
A1. あなたの年代

	全体	163	
1	20歳未満	2	1.2%
2	20歳代	5	3.1%
3	30歳代	13	8.0%
4	40歳代	22	13.5%
5	50歳代	27	16.6%
6	60歳代	43	26.4%
7	70歳代	45	27.6%
8	80歳代	5	3.1%
9	無回答	1	0.6%



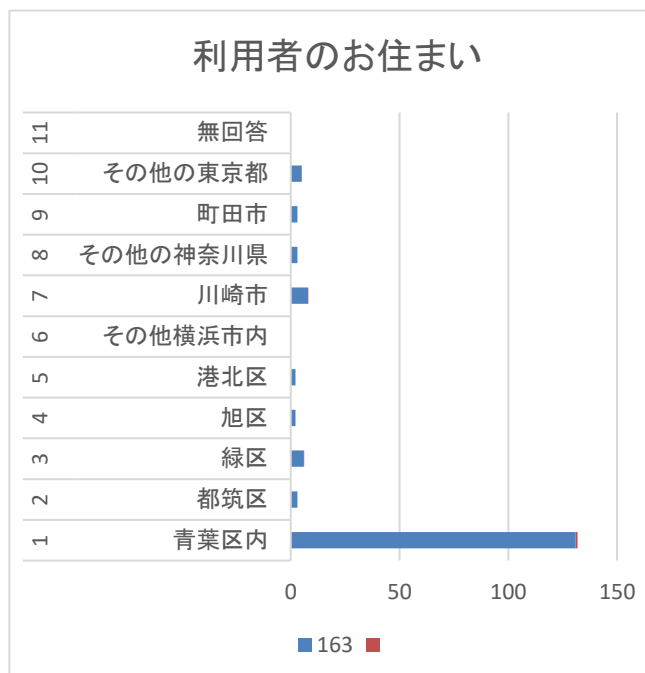
A2. あなたの性別

	全体	163	
1	男性	47	28.8%
2	女性	112	68.7%
3	無回答	4	2.5%



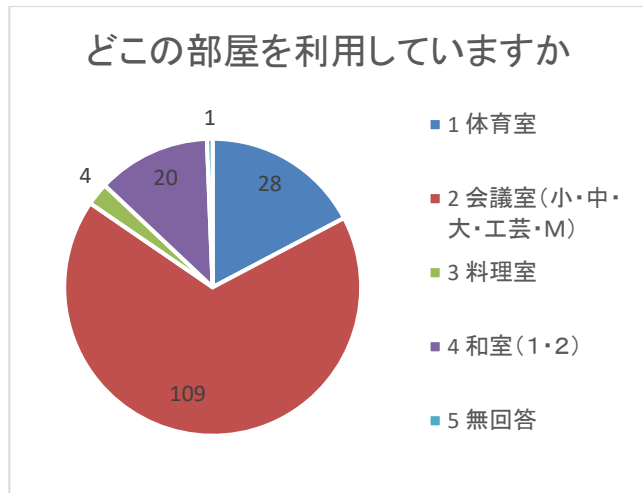
A3. あなたの住まい

	全体	163	
1	青葉区内	131	80.4%
2	都筑区	3	1.8%
3	緑区	6	3.7%
4	旭区	2	1.2%
5	港北区	2	1.2%
6	その他横浜市内	0	0.0%
7	川崎市	8	4.9%
8	その他の神奈川県	3	1.8%
9	町田市	3	1.8%
10	その他の東京都	5	3.1%
11	無回答	0	0.0%



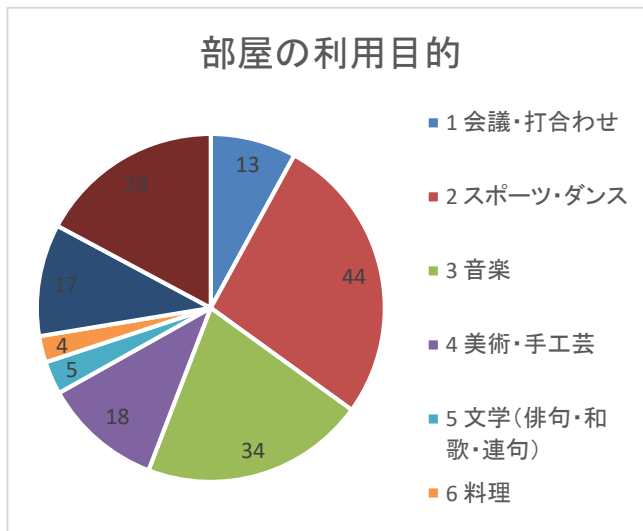
B4. 地区センターは主にどの部屋を利用されていますか？

	全体	163	
1	体育室	28	17.2%
2	会議室(小・中・大・工芸・M)	109	66.9%
3	料理室	4	2.5%
4	和室(1・2)	20	12.3%
5	無回答	1	0.6%



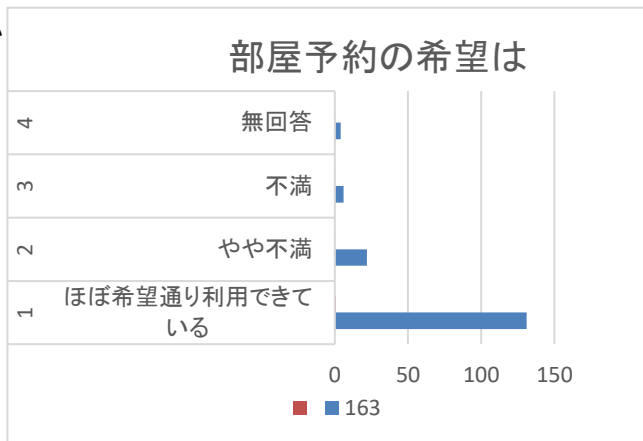
B5. 利用目的は何ですか？

	全体	163	
1	会議・打合わせ	13	8.0%
2	スポーツ・ダンス	44	27.0%
3	音楽	34	20.9%
4	美術・手工芸	18	11.0%
5	文学(俳句・和歌・連句)	5	3.1%
6	料理	4	2.5%
7	語学	17	10.4%
8	その他	28	17.2%



B6. 部屋の予約はほぼ希望通りにできていますか

	全体	163	
1	ほぼ希望通り利用できている	131	80.4%
2	やや不満	22	13.5%
3	不満	6	3.7%
4	無回答	4	2.5%



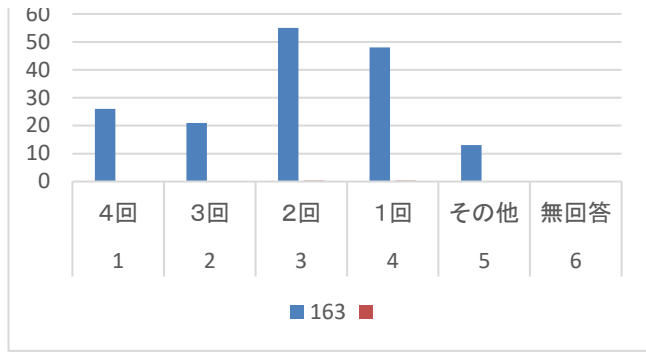
B7. B6で不満と答えた方はご意見をお書き下さい(記述ページは別添)

	全体	163	
1	意見あり	26	16.0%
2	意見なし	0	0.0%
3	無回答	137	84.0%

B8. 月にだいたい何回ご利用になりますか？

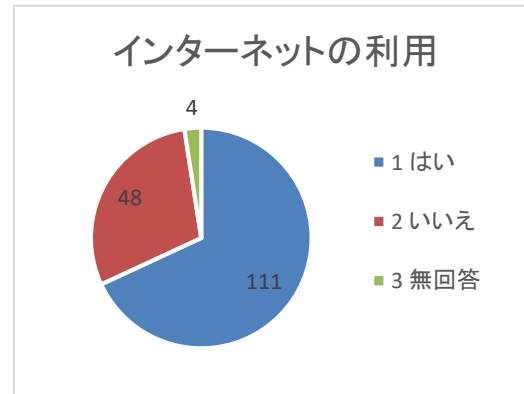


	全体	163	
1	4回	26	16.0%
2	3回	21	12.9%
3	2回	55	33.7%
4	1回	48	29.4%
5	その他	13	8.0%
6	無回答	0	0.0%



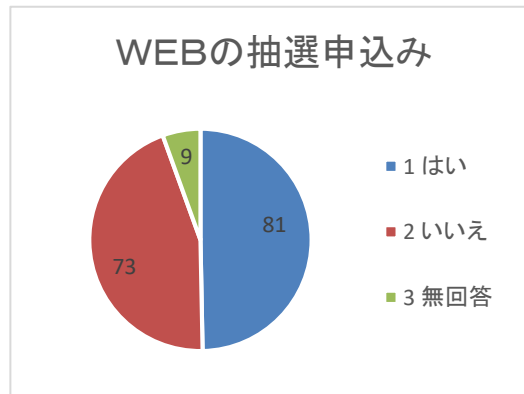
B9. インターネットの地区センター空き部屋状況を利用されていますか？

	全体	163	
1	はい	111	68.1%
2	いいえ	48	29.4%
3	無回答	4	2.5%



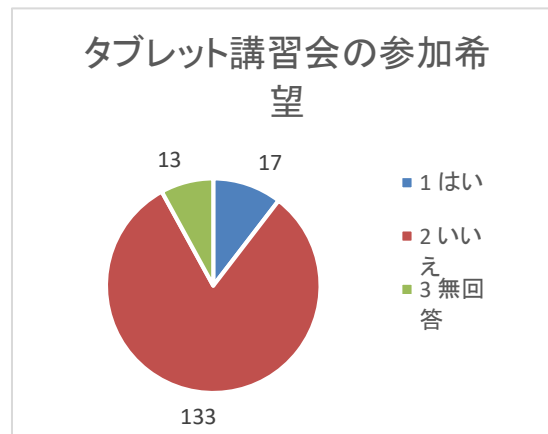
B10. 応募月の抽選申込みにWEBを利用されていますか

	全体	163	
1	はい	81	49.7%
2	いいえ	73	44.8%
3	無回答	9	5.5%



B11. WEB申込みの講習会(タブレット)があれば参加されますか？

	全体	163	
1	はい	17	10.4%
2	いいえ	133	81.6%
3	無回答	13	8.0%



平成29年度 利用者アンケート(団体)記述集計

- B6(部屋利用に関して不満と答えた方のご意見) : 小・中会議室を取る場合、(先に)小会議室が当選し予約されると、小・中(大会議室)会議室が予約できない。大変不都合。考慮できませんか？
- B6 : (体育室)全面を取るチームが多いためなかなか当選しません。せめて月2回取れるとありがたい。
- B6 : 空きの場所をみての利用なので・・(不満はなし)
- B6 : よく(抽選に)はずれる
- B6 : 希望グループが重なるのは仕方ないかもしれませんが・・(やや不満)
- B6 : 希望の部屋が取れることが少ない
- B6 : 抽選もれが続くときがある
- B6 : 抽選申し込み枠を増やしてほしい
- B6 : (希望の部屋を)もう少し多く取れると良い
- B6 : パーティ時、じぶんのくにごはんがたべたい
- B6 : (部屋は)第2希望まで予約できると良い
- B6 : もう少し第一希望の抽選が予約できるといいです。抽選もれの予約は満足です。
- B6 : 希望する部屋が取れない
- B6 : 希望する部屋が取れない
- B6 : 月2回、お借り出来たら嬉しいです
- B6 : お茶のけいこは和室2しか利用できないので、なかなかむずかしいです。他の部屋で代用できるところは、出来れば和室2をさけていただければと思います。
- B6 : お部屋のとれない月がある
- B6 : バトミントンで利用させていただいていますが、(ネットの)張り具合の調整のためでしょうか、紐を結んだ後が固くこぶになっており、ほどくのが大変です。各利用者は結び目を作ったら、ほどいて返却して欲しいです。
- B6 : クラブによって格差あり。楽器を置いたままでOKの部があり、不公平だと思う。音楽のジャンルに差別があり、不満。
- B6 : (抽選に)当たらないです
- B6 : (基石の)石が軽い
- B6 : 個人利用の為、電話確認時、空いていた部屋(工芸室)が、予約時には埋っていた
- B6 : 小さい部屋が欲しい
- B6 : なかなか体育室を利用できない
- B6 : 個人でもグループ登録ができるとうれしい。みすずが丘地区センターはOK。若葉台、奈良、山内の各地区センターでは2人以上で登録可。その上で一人利用もOK。
- B6 : 体育室全面が取りにくい。トイレにウォシュレットを設置下さい。
- B6 : 水よう日、2回取れていたのですが、取れなくて月1回にしました。それでも水よう日がとれなくて、金よう日になり残念です

