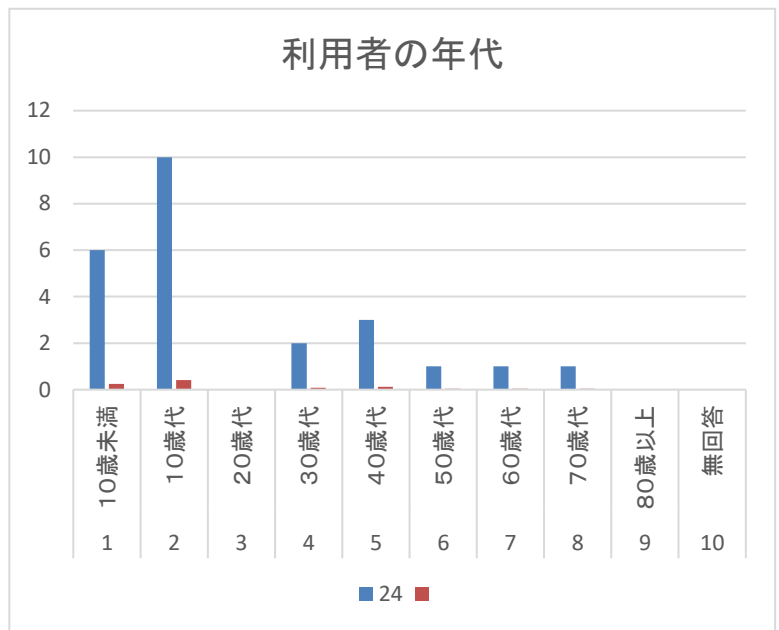


## 平成30年度「利用者アンケート」（個人）集計

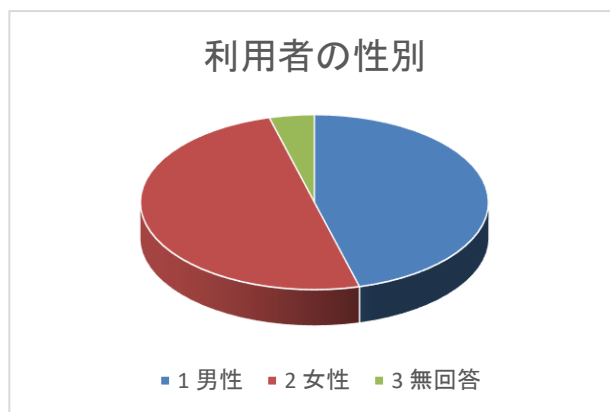
### A1. あなたの年代

	全体	24	
1	10歳未満	6	25.0%
2	10歳代	10	41.7%
3	20歳代	0	0.0%
4	30歳代	2	8.3%
5	40歳代	3	12.5%
6	50歳代	1	4.2%
7	60歳代	1	4.2%
8	70歳代	1	4.2%
9	80歳以上	0	0.0%
10	無回答	0	0.0%



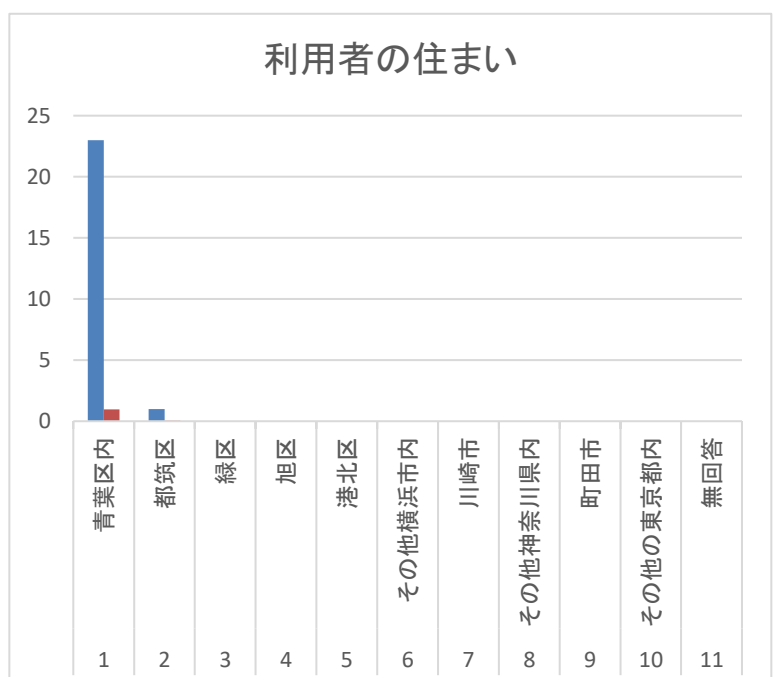
### A2. あなたの性別

	全体	24	
1	男性	11	45.8%
2	女性	12	50.0%
3	無回答	1	4.2%



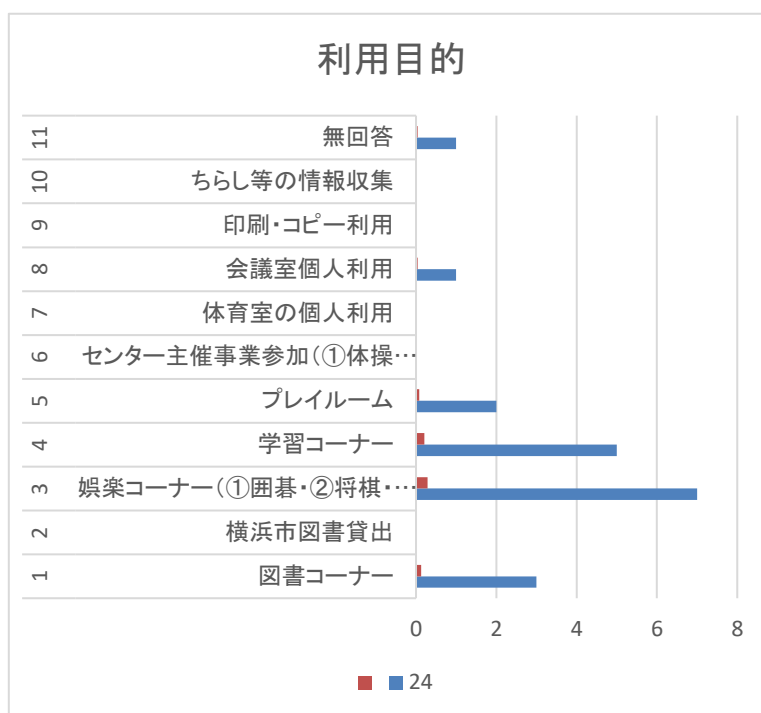
### A3. あなたのお住まい

	全体	24	
1	青葉区内	23	95.8%
2	都筑区	1	4.2%
3	緑区	0	0.0%
4	旭区	0	0.0%
5	港北区	0	0.0%
6	その他横浜市内	0	0.0%
7	川崎市	0	0.0%
8	その他神奈川県内	0	0.0%
9	町田市	0	0.0%
10	その他の東京都内	0	0.0%
11	無回答	0	0.0%



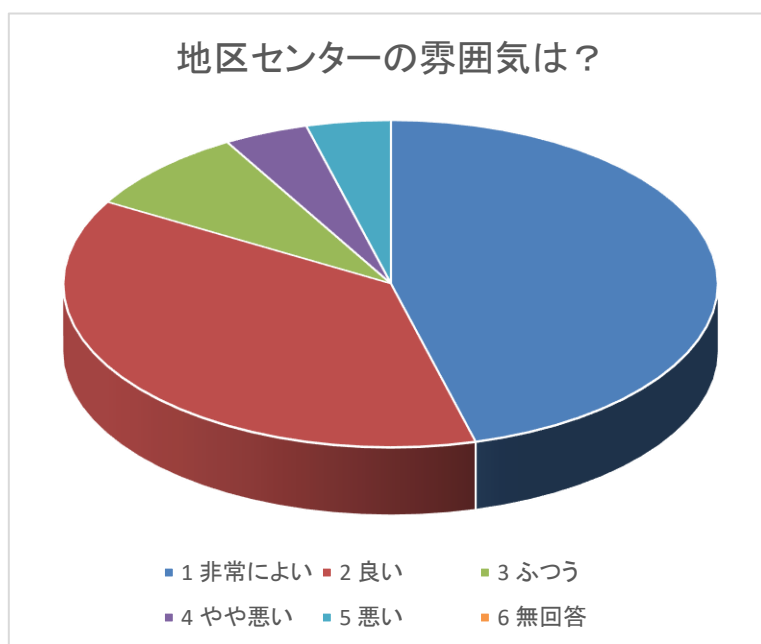
B4. 地区センターの利用目的は何ですか？

	全体	24	
1	図書コーナー	3	12.5%
2	横浜市図書貸出	0	0.0%
3	娯楽コーナー(①囲碁・②将棋)	7	29.2%
4	学習コーナー	5	20.8%
5	プレイルーム	2	8.3%
6	センター主催事業参加(①体操…)	0	0.0%
7	体育室の個人利用	0	0.0%
8	会議室個人利用	1	4.2%
9	印刷・コピー利用	0	0.0%
10	ちらし等の情報収集	0	0.0%
11	無回答	1	4.2%



B5. 地区センターの雰囲気はいかがですか？

	全体	24	
1	非常によい	11	45.8%
2	良い	9	37.5%
3	ふつう	2	8.3%
4	やや悪い	1	4.2%
5	悪い	1	4.2%
6	無回答	0	0.0%



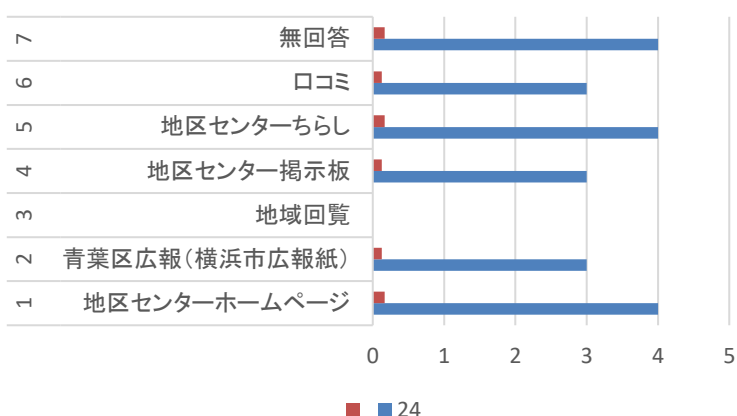
B6. B5でやや悪い、悪いと答えた方はどのような改善が必要と思われますか？

	全体	24	
1	意見あり	2	8.3%
2	意見なし	22	91.7%

B7. 地区センターの情報は何でお知りになっていますか？

	全体	24	
1	地区センターホームページ	4	16.7%
2	青葉区広報(横浜市広報紙)	3	12.5%
3	地域回覧	0	0.0%
4	地区センター掲示板	3	12.5%
5	地区センターちらし	4	16.7%
6	口コミ	3	12.5%
7	無回答	4	16.7%

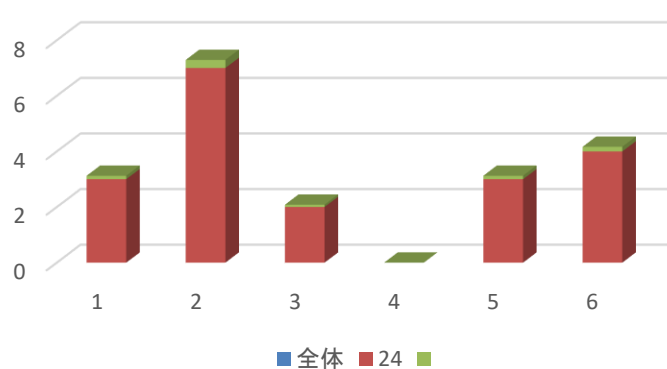
地区センター情報の取得手段



B8. 地域の情報はどのようにして入手されますか？

	全体	24	
1	地域回覧	3	12.5%
2	インターネット	7	29.2%
3	タウン誌(タウンニュース・ついで)	2	8.3%
4	ラジオ(FMサルース)	0	0.0%
5	口コミ	3	12.5%
6	無回答	4	16.7%

地域情報の入手方法



B9. 地区センターに対するご意見をお聞かせ下さい

	全体	24	
1	意見あり	10	41.7%
2	意見なし	14	58.3%

## 平成30年度 利用者アンケート(個人)記述集計

- B9(自由記述) : 部屋の予約方法に改善の余地があると思います。カウンター(受付)、ネット、FAXに優先順位をつけず、すべての締め切り後、抽選にしないと公平ではありません。
- B9(自由記述) : バレーボールはできるんですか？
- B9(自由記述) : 地区センター大好きです！
- B9(自由記述) : 赤ちゃんが遊ぶところではなくて、1年生いじょうの人があそべるところをつくってほしい。
- B9(自由記述) : ジュースをくばる。〇〇さんは×
- B9(自由記述) : 1F学習コーナーで勉強したいが、囲碁をする方たちの会話や音で1Fでは勉強できない
- B9(自由記述) : 非常に利用しやすい環境でいいと思います。
- B9(自由記述) : いつも快適に使わせていただき感謝しています。子供達の適度に騒がしい声が心地よい。
- B9(自由記述) : 子ども(小学生以上)向けの鉄道関連の本を増やして頂けると嬉しいです。
- B9(自由記述) : もっとみんなが(子ども～おとしより)が楽しめるような遊びや活動を増やしてほしいです